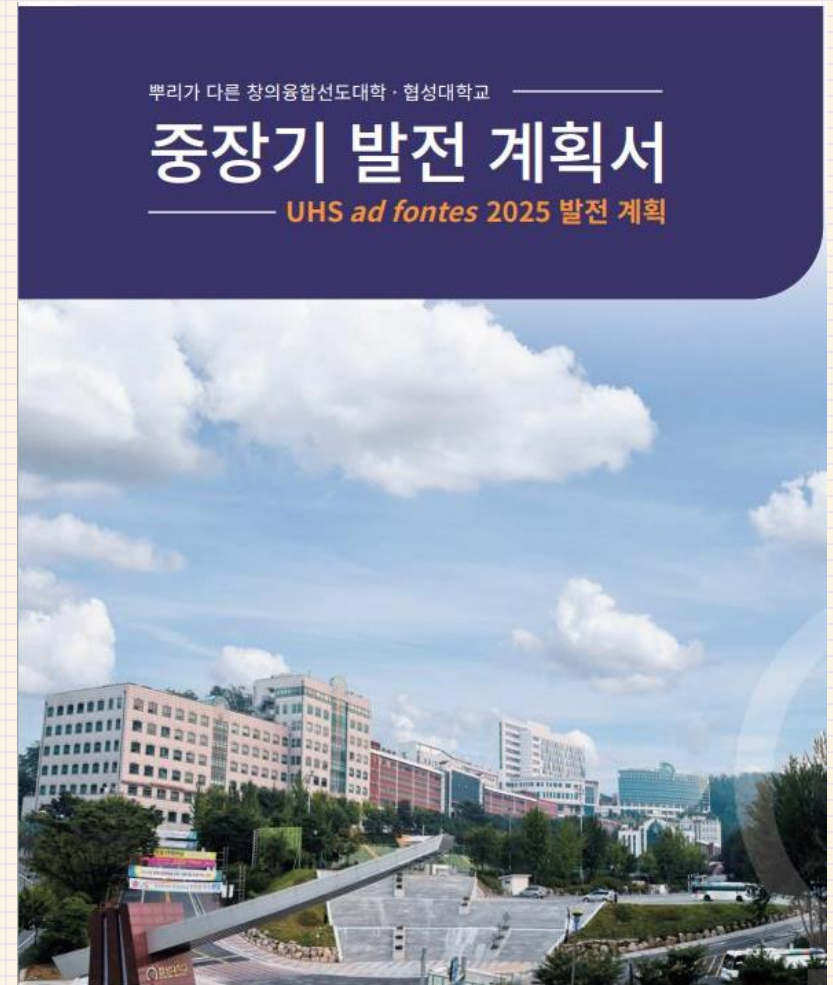


# 중장기발전계획서 수정(안)

2021.2.10



# 제3주기 기본역량진단평가 대비 이행과제

이행 요구 사항	반영 사항
<ul style="list-style-type: none"> <li>• (가칭)대학발전 및 특성화계획 수립 운영규정 제정</li> <li>• 학내외 여건분석 및 이해관계자 의견수렴 관련 증빙자료 (공문, 계획안, 실행자료, 결과보고 등)</li> <li>• UHS ad fontes 2025+의 33개 실천과제별 주관부서, 추진시기, 투입 예산, 연도별 KPI 목표치/측정 산식 등이 명시된 '과제정의서' 작성</li> </ul>	<ul style="list-style-type: none"> <li>• 규정 제정 예정</li> <li>• 학내외 여건분석 관련 설문조사</li> <li>• 수정(안)에 반영</li> </ul>
<ul style="list-style-type: none"> <li>• 부서별 주요업무(발전계획 관련) 보고 자료 (2018~2020)</li> </ul>	<ul style="list-style-type: none"> <li>• 작성중</li> </ul>
<ul style="list-style-type: none"> <li>• 발전계획 추진 실적 점검 보고서(UHS 비전2022&amp;발전계획 1주기 자체평가보고서 수준 이상. KPI 점검 내용 포함)</li> </ul>	<ul style="list-style-type: none"> <li>• 2018 작성, 2019 작성중(1월), 2020 작성예정(2월)</li> </ul>
<ul style="list-style-type: none"> <li>• 학사구조 개편(안) 작성 (교육과정 혁신, 교육품질 혁신)과 (가칭)협성대학교 특성화계획 실현을 위해 학사구조와 학사제도를 개편한다는 논리적 연계성 필수)</li> </ul>	<ul style="list-style-type: none"> <li>• 기획처 작성 필수</li> </ul>
<ul style="list-style-type: none"> <li>• 발전계획 환류 공유 자료</li> </ul>	<ul style="list-style-type: none"> <li>• 2018 성과보고서 홈페이지 탑재</li> </ul>
<ul style="list-style-type: none"> <li>• 성과보고서 제출 - 평가 및 개선방안 도출 - 심의/조정 - 개선계획 확정 - 환류 - 추진으로 이어지는 프로세스 별 증빙 (2018~2020)</li> </ul>	<ul style="list-style-type: none"> <li>• 2018 프로세스 무</li> <li>• 2019, 2020 예정</li> </ul>

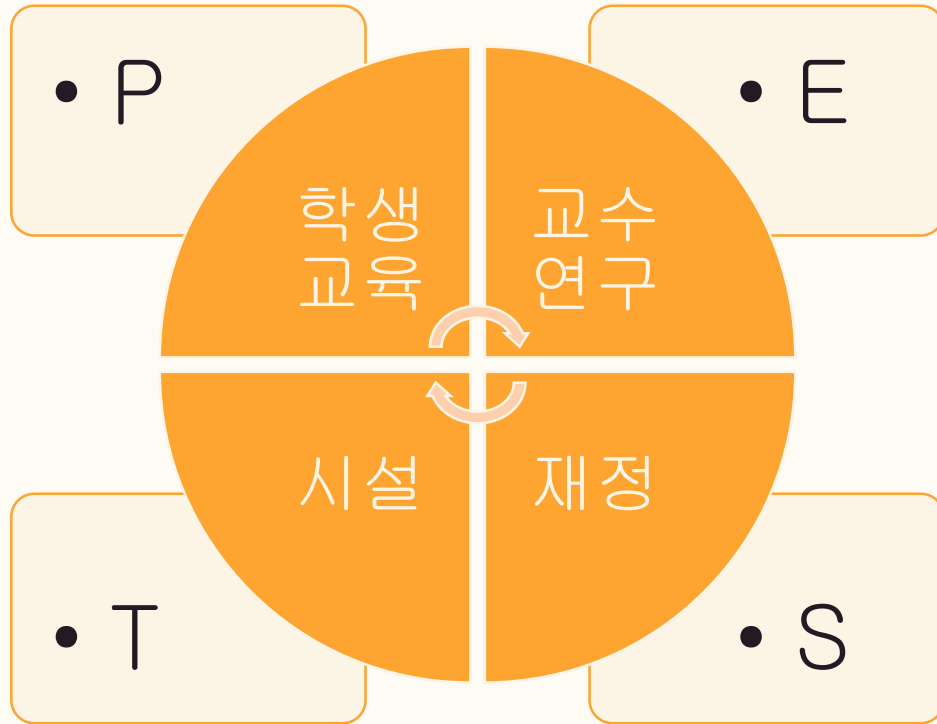
# 내외부 환경분석(들)



[그림 1] 대내·외 환경의 변화

영역	구분	2015	2016	2017		
		협성대학교	협성대학교	협성대학교	수도권	전국
교육재정 및 투자	세입 중 등록금 비율	76.6%	74.4%	70.4%	60.0%	56.2%
	세입 중 기부금 비율	0.62%	0.79%	0.88%	3.45%	2.82%
	교육비 환원을 (국가장학금 1유형 제외)	115.8%	116.9%	131.1%	191.1%	207.7%
	장학금 비율	19.5%	19.7%	22.0%	22.4%	22.0%
학생 및 교원	정원 내 신입생 충원율	99.8%	99.6%	99.1%	96.9%	95.8%
	정원 내 재학생 충원율	95.7%	93.8%	90.7%	97.9%	94.2%
	전임교원 확보율	71.2%	70.2%	74.1%	73.7%	74.8%
지원 환경	교사 확보율	110.2%	110.2%	111.8%	150.7%	152.2%
	직원 1인당 학생 수	65.4명	66.1명	57.9명	42.7명	43.0명
	기숙사 수용률	8.89%	9.44%	9.76%	20.09%	30.81%
법인	세입 중 법인전입금 비율(사립대)	1.073%	1.259%	1.035%	5.515%	5.880%
교원 처우	전임교원 1인당 교내연구비	1,899.7원	1,017.3원	1,218.2원	4,058.1원	3,190.1원
	시간강사 강의료	44,421.5원	44,399.8원	50,330.9원	53,514.8원	54,703.1원
도서관	재학생 1인당 연간 자료구입비(결산)	55,523원	58,353.8원	61,185.8원	126,862.1원	114,210.4원
	재학생 1,000명당 도서관 직원 수	0.842명	1.287명	1.023명	1.913명	1.992명
교육 및 연구 성과	전임교원 1인당 등재(후보)지 논문 실적	0.706편	0.822편	0.664편	0.527편	0.501편
	전임교원 1인당 SCI급 논문 실적	0.026편	0.028편	0.041편	0.254편	0.210편
	전임교원 1인당 저역서 실적	0.169편	0.124편	0.093편	0.096편	0.099편
	전임교원 1인당 교외연구비	8,627.7원	9,105.6원	18,324.2원	47,365.5원	38,740.3원
	졸업생의 취업률	62.3%	65.2%	64.6%	65.4%	63.6%

# 내외부 환경분석(틀)-수정안



분석틀			
외부환경(PEST)		내부환경	
정책환경 변화(Political)		학생·교육	
	<ul style="list-style-type: none"> <li>• 대학구조개혁평가</li> <li>• 교육혁신과 질평가</li> <li>• 대학책무성강화</li> <li>• 학사제도 혁신</li> </ul>		<ul style="list-style-type: none"> <li>• 입학생</li> <li>• 재학생</li> <li>• 학생만족도</li> <li>• 학습성과</li> </ul>
경제적 환경(Economic)		교수연구	
	<ul style="list-style-type: none"> <li>• 국내 미시/거시 경제전망</li> <li>• 기술경제패러다임</li> <li>• 산업/직업별 인력수요</li> <li>• 수도권/화성시 중장기발전계획</li> </ul>		<ul style="list-style-type: none"> <li>• 전임교원확보율</li> <li>• 전임교원 연구실적</li> </ul>
사회적 환경(Social)		시설	
	<ul style="list-style-type: none"> <li>• 고등교육 학령인구</li> <li>• 수도권/인접지역 인구동향</li> </ul>		<ul style="list-style-type: none"> <li>• 시설</li> </ul>
기술적 환경(Technological)		재정	
	<ul style="list-style-type: none"> <li>• 제4차산업혁명시대 과학기술 지향</li> <li>• 소프트웨어 산업, ICT 차의 인재 집중육성</li> <li>• 융복합교육트랜드</li> </ul>		<ul style="list-style-type: none"> <li>• 법인 재정</li> <li>• 학교 재정</li> <li>• 재정 전망</li> </ul>

# SWOT 분석



[그림 14] 협성대학교 SWOT 분석 결과

<b>Strengths</b> <ul style="list-style-type: none"> <li>• 혁신에 적합한 대학규모</li> <li>• 수도권 대학으로서 신입생유치 원활</li> <li>• 우수한 교수역량</li> <li>• 다수의 융복합교육과정 개발</li> <li>• 보건복지, 소프트웨어, IT 등 제4차산업혁명 시대 과학기술교육과 서비스산업기반 교육 중심 학문분포</li> </ul>	<b>SO전략: 융복합 교육 중점대학</b>	<b>강점을 극대화하는 SO전략: 융복합교육 중점대학</b> <ul style="list-style-type: none"> <li>• 융복합교육을 통한 창의융합인재 양성 및 실무역량 강화</li> <li>• 융복합으로 경쟁력 있는 학문분야 개척</li> <li>• 제4차산업혁명시대 반영 신설학과 개설</li> <li>• 교양교육 강화</li> </ul>
<b>Weakness</b> <ul style="list-style-type: none"> <li>• 낮은 대학인지도와 중도탈락율</li> <li>• 대학 성과관리시스템 미흡</li> <li>• 노후된 학습환경</li> <li>• 소통과 참여 시스템과 풍토 미흡</li> <li>• 트랙(정년직/비정년직)간 위화감, 인사제도 개선필요성</li> <li>• 높은 등록금 의존율</li> </ul>	<b>ST전략: 작으나 강한 대학, 강소대학</b>	<b>강점으로 위기를 복하는 ST전략: 작지만 강한 강소대학</b> <ul style="list-style-type: none"> <li>• 대학성과관리 강화</li> <li>• 교육 질 개선을 통한 중도탈락율 예방</li> <li>• 수요자 중심 학사제도 혁신</li> <li>• 소규모 토론, 글쓰기, 비교과교육을 통한 학생역량 강화</li> </ul>
<b>Opportunity</b> <ul style="list-style-type: none"> <li>• 대학 접근성 개선</li> <li>• 화성시 발전성과 높은 산학협력</li> <li>• 화성시 청장년층 증가로 향후 고등교육대상 증가</li> <li>• 제4차산업혁명시대, 고령화로 인한 평생교육 수요 증가</li> <li>• 교육부 재정지원 확대</li> </ul>	<b>WO 전략: 산학협력 대학</b>	<b>약점 보완하는 WO 전략: 지역사회/산학 협력 대학</b> <ul style="list-style-type: none"> <li>• 지역산업과 연계한 산학협력체제 강화</li> <li>• 취창업지원 강화</li> <li>• 지역사회 협력과 기여로 지역사회 친화, 봉사 대학 이미지 구축</li> </ul>
<b>Threats</b> <ul style="list-style-type: none"> <li>• 학령인구 감소</li> <li>• 인-서울 대학으로의 교육 집중화 현상</li> </ul>	<b>WT전략: 지역연계 특성화 대학</b>	<b>위기를 극복하는 WT전략: 특성화 대학</b> <ul style="list-style-type: none"> <li>• 재정지원사업 적극 유치</li> <li>• 평생교육 강화</li> </ul>

# SWOT 분석의 기회 요인에 중점을 두어 “지역사회협력과 기여” 를 통한 대학 과 지역의 상생협력 강화

## 지역사회협력 대학

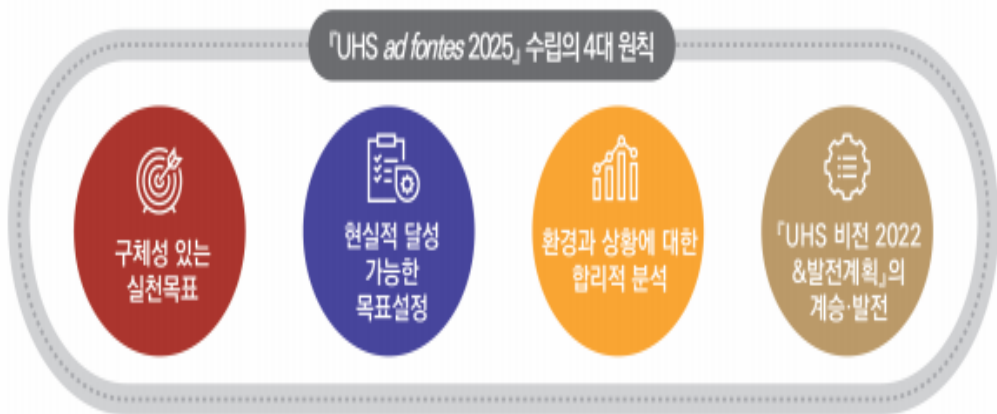




# 대학비전과 발전계획 수립 원칙

기간	1차 1999~2004	2차 2008~2010	3차 2012~2020	3.5차 2014~2022	4차 2017~2025
명칭	협성대 발전계획서	협성대 비전과 종합발전계획	UHS 비전 2020 & 발전계획	UHS 비전 2022 & 발전계획	UHS <i>ad fontes</i> 2025
목적	대학발전 기초확립	지역사회 중심대학으로 성장	수도권 유명 사립대학으로 진입	수도권 명문 사립대학	창의융합 인재양성 특성화 대학
비전	특성화된 대학	세계로 나아가는 학생의 미래를 준비하는 대학	미래로 세계로 성큼성큼	뿌리가 다른 대학 협성대학교	뿌리가 다른 창의융합 선도대학

[그림 2] 『UHS 중장기 발전계획서』의 역사



[그림 3] 『UHS ad fontes 2025』 수립의 4원칙

## 수정(안)

❖ 목적: 창의융합 인재양성 특성화대학

■ -> 창의융합인재양성 중점대학

■ 비전: 뿌리가 다른 창의융합 선도대학

-> 뿌리가 다른 창의융합교육 중점대학

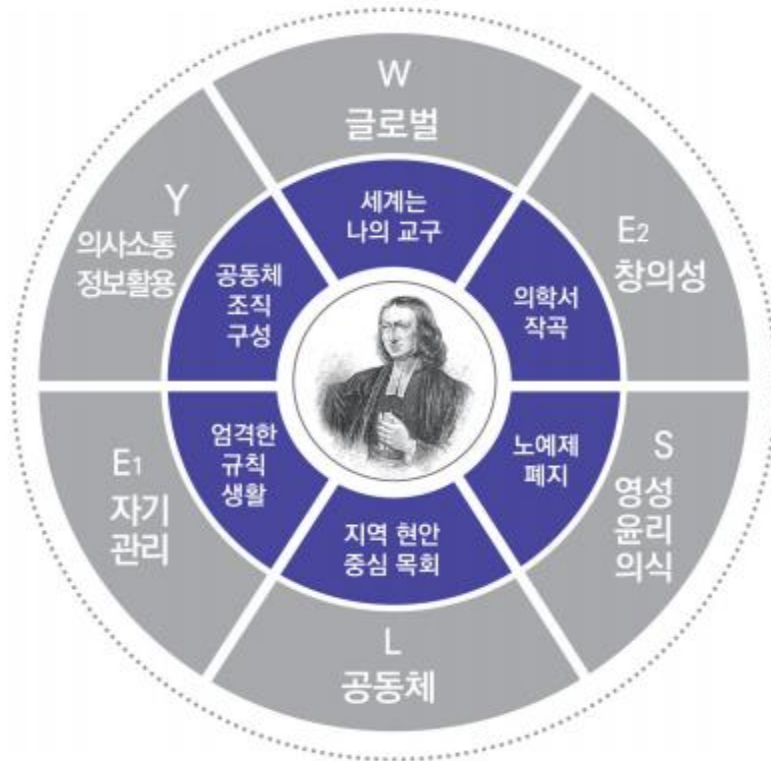
❖ 원칙

■ 구체성 있는 실천목표->실천성: 핵심  
과제와 세부과제 실천과 환류

# 인재상, 핵심역량

- 웨슬리형 창의융합인재 -> '인성, 영성, 지성을 갖춘 창의융합인재'

- 핵심역량



[그림 16] 존 웨슬리의 사상과 인재상

의사소통	글로벌	자기관리	논리적 사고	협력·기여	창의
W: Writing, Reading and Communication	E: Experience of Diversity in the Global Age	S: Spirituality and Self management	L: Learn deeply and Think logically	E: Empathy for cooperation and contribution	Y: Young pioneer's Creativity
문서작성, 발표와 토론을 통해 상호 협력하고 정보를 공유하는 역량	분야별로 요구되는 수준의 어학 실력과 문화적 다양성을 이해하고 경험하는 역량	바른 인성을 함양하고 자신의 삶과 진로에 필요한 기초능력과 자질을 주도적으로 관리하는 역량	다양하고 유용한 지식과 정보에 대한 바른 판단과 이치에 맞는 사고 역량	상호협력하여 목표를 수행하고 지역사회에 적극적으로 참여하고 기여하는 역량	새로운 것을 시도해보고 변화를 추구하며, 새로운 의견을 제시하는 역량



# 발전전략

2020년 4월 수정 결과



[그림 17] 『UHS ad fontes 2025』 3대 발전전략과 추진전략

현 수정안: 2017년 원안으로 회귀



[그림 17] 『UHS ad fontes 2025』 3대 발전전략과 추진전략

# 과제 정의서

핵심과제	실천과제	세부실천사항	추진시기		
			기반 조성기 (‘17~‘18)	교육 혁신기 (‘19~ 22)	도약기 (‘23~ 25)
3.2. 대학 생태환경 개 선	3.2.1. 캠퍼스 시설·환경 개선	✂ 교육환경 및 시설 개선			
		✂ 장애학생 시설 개선 및 확충			
		✂ 온라인 웹 환경 개선 및 이용 안정성 확보			
		✂ 에너지 효율성 제고를 위한 시스템 구축			
		✂ 통학 환경 개선			
	3.2.2. 행정 인프라 혁신	✂ 행정 역량 고도화			
		✂ 수요자 중심의 행정정보시스 템 고도화			
	3.2.3. 인적 인프라 혁신	✂ 우수 인재 확보 방안과 입시 제도 혁신			
		✂ 중장기 인력 수급 계획 수립			
		✂ 교원과 직원 대상 교육훈련 시행			

2021-02-09

핵심과제	실천 과제	세부실천사항	추진시기								
			기반 조성기		교육 혁신기				도약기		
			17	18	19	20	21	22	23	24	25
1.1. 교양교육과 정 고도화	1.1.1. '웨슬리찬 의용합대 학' 구축과 정착화	○ 웨슬리찬의용합대학의 승격 추진	□	▷	▷	▷	●	▷	▷	●	▷
		교양교육 질관리 체계 전문화 시스템 구축과 정착	□	▷	▷	●	▷	●	▷	●	▷
	1.1.2. 교양교육 과정 체계 화	○ 기초학문 관련 교양교과목 개발		□	▷	●	▷	●	▷	●	▷
		○ 4차 산업혁명 관련 교과목 개발 시대에 부합되는 교과목 개발		□	▷	●	▷	●	▷	●	▷
		○ 전공단위 교원의 교양교양과정 교과목 개발			▷	●	▷	●	▷	●	▷
		○ 교수자, 학습자 양방향 수업 개발			▷	●	▷	●	▷	●	▷
1.2. 전공 교육 과정 고도화	1.2.1. 전공교육 과정 체계 화	○ 전공교육과정 수시 개편	□	▷	▷	●	▷	▷	▷	●	▷
		○ 전공학습역량 강화 전공능력학습역량 강화			□	▷	▷	●	▷	▷	▷
		○ 전공실험실습 교과목 고도화(노후 기 자체 교체)	▷	▷	▷	▷	▷	▷	▷	▷	▷
	1.2.2. 전공교과 목 이수제 도 개선	○ 수요자가 원하는 전공교과목 개발			▷	●	▷	●	▷	●	
		○ 다전공이수제도 체계화	□	▷	▷	●	▷	●	▷	●	▷
	1.2.3. 현장중심· 실무중심 전공교육 과정 강화	○ 현장 및 실무중심 전공교육과정 운영	□	▷	▷	●	▷	●	▷	●	▷
		○ 현장실습 교과목 성과관리			□	●	▷	●	▷	●	▷
		○ 현장 및 실무중심 특성화사업단 발굴 및 추진			□	●	▷	●	▷	●	▷
		○ 산학협력 지원체계 고도화			□	●	▷	●	▷	●	

# 핵심/자율성과지표

1. 「2015-2019」 2023년 주요성과지표

목표	30 발전전략 (CQI)	120 핵심과제	추진시기			성과지표
			기반조성기 (17-18)	혁신기 (19-22)	도약기 (22-25)	
창의융합인재 양성 특성화	1. 교육과정혁신 (C)	1.1. 교양교육 과정 고도화				교양과목 수업평 가 평균 점수
		1.2. 전공과정 고도화				전공과목 수업평 가 평균 점수
		1.3. 비교과과 정 고도화				교육수요자만족도 결과
		1.4. 국제화 및 지역사회연계 교육과정 고도 화				지역 및 산업체 교육 수요자 만족 도 결과 외국인 유학생 중 도 탈락율
	2. 교육품질혁신 (Q)	2.1. 교육 경쟁 력 강화				전임교원연구실적
		2.2. 데이터기 반 교육 질 관 리				데이터기반 교육 성과관리 체계 구 축
		2.3. 진로·심리 상담 시스템 전문화				재학생 충원율
		2.4. 취·창업 및 실무중심 교육역량강화				졸업생 취업율
	3. 교육인프라혁신 (I)	3.1. 학사제도 개편				학과평가 및 정원 조정
		3.2. 대학 생태 환경 개선				효율적 행정 조직 및 프로세스 개편 실적
		3.3. 거버넌스 활성화				거버넌스 시스템 운영 및 제안제도 활용실적
		3.4. 지속가능 한 재정 건전 성 확충				교육부 재정 지원 사업 유치

# 핵심성과지표

	단계별 목표값								
핵심지표명 /연도	기반 조성기		교육 혁신기				도약기		담당 부서
	17	18	19	20	21	22	23	24	
신입생 충원율	99.1 3	99.30	99.5 0	99.7 0	99.9 0	100. 0	100.0	100.0	대외협력처 (입학홍보과)
재학생 충원율	90.7 0	92.0	93.0	94.0	95.0	96.0	97.0	98.0	교무처
전임교원 확보율	74.09	74.5	74.6	74.7	74.7	74.8	74.9	75.0	교무처
법인전입금	1.03	1.50	1.70	1.80	1.90	2.0	2.0	2.0	기획처
졸업생 취업률	64.5	64.6	64.7	64.8	65.0	65.2	65.3	65.4	학생복지처

자율성과지표명			단계별 목표값								담당부서	
			기반 조성기		교육 혁신기				도약기			
			17	18	19	20	21	22	23	24		
C	① 교양교육 수업성과											교무처
	② 전공교육 수업성과											교무처
	③ 비교과 교육 학습성과	비교과 교육	건수									CTL
			참석자수									
			만족도									
		취창업비 교과	건수									취창업센터
			참석자수									
			만족도									
		전공 비교과	건수									학과
			참석자수									
			만족도									
	④ 창의융 합 교육과 정 개발 (건)	인성										교무처
		국제화										교무처
		융복합										교무처
		취창업										교무처

-02-09

자율성과지표명			단계별 목표값							담당부서	
			기반 조성기		교육 혁신기				도약기		
			17	18	19	20	21	22	23		24
Q	⑤ 전임교원 연구실적										평가연구과
	⑥ 교육역량	교수법 참여건수									CTL
		교수법 참가인원									CTL
	⑦ 비교과 교육과정 인증										데이터질관리센터
	⑧ 학생 진로,상담	심리상담									상담실/학과
		평생교수상담									학과
		소수학생 상담									대외협력과 학생복지처
I	⑨ 수요자 맞춤형 학사제도 개발 및 운영										평가연구과
	⑩ 대내외 거버넌스 활성화										산학협력단처
	⑪ 재정 건전성 확보										기획처